

1E4273CA | IVY Proyector individual

Módulo de luz 1x LED orientable, alimentado a muy baja tensión, para instalación en el interior del perfil



	2700K	H(m)	D(m)	E _{max} (lx)		
	Ra90		8°			
	Fixture Power	4W	1	0.13	4977	
	Source Flux	311lm	2	0.26	1244	
	Fixture Flux	202lm	3	0.39	553	
	Efficacy	48lm/W	4	0.53	311	
TS1718	I _{max} =16015cd/klm	I _{max}	4977cd	5	0.66	199



LÁMPARA

LED Emitter Ra90.
Clase de eficiencia energética: G
Potencia nominal: 3,8W
Flujo nominal: 311lm
Índice de reproducción cromática: 90
Rf: 94
Rg: 99
CCT nominal: 2700K
Duración útil (L80/B10): >50000h tq +25°C

CARACTERÍSTICAS LUMINOTÉCNICAS

Abertura del haz NSP. Óptica compuesta de lente en PMMA de grado óptico y filtro holográfico difusor.
Óptica: LENTE
Apertura del haz de luz: NSP
Eficiencia óptica: 65%
Flujo luminaria: 202lm
Rendimiento luminoso: 48lm/W
Seguridad fotobiológica: Conforme al grupo de riesgo RG1 (Riesgo Bajo)

CARACTERÍSTICAS MECÁNICAS

Cuerpo cilíndrico en aluminio obtenido por mecanizado con máquinas de control numérico y tratamiento de anodización, negro con un espesor mínimo de 15µ. Pintado de polvo en color gris "ferrite". Vidrio de cierre en cristal templado extraclaro. Articulación con anillo de bloqueo de aluminio. Orientación del cuerpo óptico de 90° en el plano vertical (bloqueo de la orientación por fricción) y de 355° en el plano horizontal con posibilidad de bloqueo mecánico de la puntería sin sistema de herramientas. Componentes electrónicos alojados dentro de una caja de polímero termoplástico protegida por sellos de caucho de silicona.
Color y acabado: Ferrite
Dimensiones: L=148mm
Peso: 0,45Kg
Versión: CASAMBI
Grado de protección: IP65

CARACTERÍSTICAS ELÉCTRICAS

Potencia luminaria: 4W
Alimentación: 48Vdc
Clase de aislamiento: CLASE 3
Clase F: Sí
Temperatura ambiente: -25°C / +35°C

INSTALACIÓN

Sistema de enganche rápido de los módulos mediante clips en aluminio anodizado. Posicionamiento "libre" en cualquier punto del perfil del sistema y apriete mecánico con llave hexagonal. Preparado para conexión en serie mediante cable de conexión H05RN-F (0,15m + 0,15m) completo de conectores miniaturizados macho/hembra IP65.

NOTAS

Versión con sistema de control Casambi integrado (Casambi Ready). Sistema de control DALI disponible como accesorio. Puesta en servicio del sistema de control por APP gratuita; la intervención de un técnico especializado puede presupuestarse previa solicitud.

GARANTÍA

5 años.

ADVERTENCIAS

Luminaria diseñada para su eliminación/reciclaje al final de su vida útil. Fuente luminosa reemplazable (solo LED) por un profesional. Equipo de control reemplazable por un profesional.

En función de la continua evolución tecnológica de los componentes electrónicos, los datos indicados están sujetos a actualización por lo que es necesario solicitar confirmación al hacer el pedido.
 El flujo luminoso y la potencia eléctrica presentan tolerancias +/-10% respecto al valor indicado. tq +25°C (CIE 121).

Nos reservamos el derecho de realizar cambios técnicos.

Targetti Sankey S.r.l.
 Via Pratese, 164
 50145 Firenze - Italy
 Tel: +39 055 37911
 targetti.com
 targetti@targetti.com

CCIAA Firenze
 Share Capital:
 € 500.000,00
 VAT N. (IT):
 01537660480
 R.E.A: FI-275656

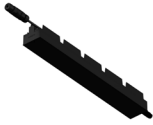
TARGETTI

1E4273CA | IVY Proyector individual

Módulo de luz 1x LED orientable, alimentado a muy baja tensión, para instalación en el interior del perfil

Códigos para completar

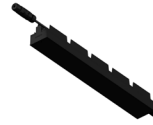
Alimentación



Driver	Color	Código
ON-OFF	●	1E4169

Box driver 48Vdc (IP65).
L=450mm 90W.

Se suministra con cable de conexión H05RN-F (0,15m + 0,15m) completo de conectores macho/hembra IP65 para 220V y conector miniaturizado hembra IP65 para 48V.



Driver	Color	Código
ON-OFF	●	1E4175

Box driver 48Vdc (IP65).
L=450mm 150W.

Se suministra con cable de conexión H05RN-F (0,15m + 0,15m) completo de conectores macho/hembra IP65 para 220V y conector miniaturizado hembra IP65 para 48V.

Alimentación

Dimensiones LxHxP mm	Potencia	Alimentación	Salida en tensión	IP	Código
225x51x65	70W	220-240Vac	48Vdc	IP67	1E2320
225x51x65	150W	220-240Vac	48Vdc	IP67	1E2321

Alimentador electrónico ON-OFF.
Longitud cable 0,5m (IN y OUT).
A completar con kit de conexión 1E4184.

Dimensiones LxHxP mm	Potencia	Alimentación	Salida en tensión	IP	Código
225x36x60	60W	220-240Vac	48Vdc	IP20	1T6917EL
240x49x60	130W	220-240Vac	48Vdc	IP20	1T6916EL

Alimentador electrónico ON-OFF.
A completar con kit de conexión 1E4184.

Accesorios

Cable



L mm	Código
500	1E4270
1000	1E4181
2000	1E4182
3000	1E4183

Cable de conexión completo con conectores macho/hembra.

Herramienta



Código
1E4171

Microdestornillador con cabeza hexagonal (diámetro 0,9mm) para cablear el kit de conexión 1E4184.

Conector



Código
1E4184

Kit de conexión 24/48V.
Cable no incluido.
Diámetro máximo del cable 7,5mm.
Se utiliza para longitudes superiores a 3m.



Código
1E2769

Caja de conexión lineal IP66/IP68.
5 polos, de sección máx 1,5mm².
Diámetro del cable de 7 a 12mm.

En función de la continua evolución tecnológica de los componentes electrónicos, los datos indicados están sujetos a actualización por lo que es necesario solicitar confirmación al hacer el pedido.
El flujo luminoso y la potencia eléctrica presentan tolerancias +/-10% respecto al valor indicado. tq +25°C (CIE 121).

Nos reservamos el derecho de realizar cambios técnicos.

Targetti Sankey S.r.l.
Via Pratese, 164
50145 Firenze - Italy
Tel: +39 055 37911
targetti.com
targetti@targetti.com

CCIAA Firenze
Share Capital:
€ 500.000,00
VAT N. (IT):
01537660480
R.E.A: FI-275656

TARGETTI

1E4273CA | IVY Proyector individual

Módulo de luz 1x LED orientable, alimentado a muy baja tensión, para instalación en el interior del perfil

Conector



Código

1E3184

Conector Ip68 5 polos y 4 vias.

Sistemas de control



Código

1T8173CA

Bridge DALI/Casambi: dispositivo que permite la comunicación entre luminarias con tecnología mesh Bluetooth Casambi y una instalación DALI tradicional y que se pueden regular desde la central DALI.

Dentro del circuito DALI puede haber hasta un máximo de 64 unidades, entre luminarias DALI cableadas y Casambi inalámbricas.

Funciona solo con redes Casambi Evolution.

El Bridge DALI es transparente en el sistema DALI, por lo tanto no ocupa ninguna dirección.

No es necesaria alimentación eléctrica ya que recibe la corriente directamente del bus DALI.

Para proporcionar el grado IP68 al dispositivo es necesario completarlo con el código 1E3184.

LxHxP=40,4x14x36,3mm.

En función de la continua evolución tecnológica de los componentes electrónicos, los datos indicados están sujetos a actualización por lo que es necesario solicitar confirmación al hacer el pedido.

El flujo luminoso y la potencia eléctrica presentan tolerancias +/-10% respecto al valor indicado. tq +25°C (CIE 121).

Nos reservamos el derecho de realizar cambios técnicos.

Targetti Sankey S.r.l.
Via Pratese, 164
50145 Firenze - Italy
Tel: +39 055 37911
targetti.com
targetti@targetti.com

CCIAA Firenze
Share Capital:
€ 500.000,00
VAT N. (IT):
01537660480
R.E.A.: FI-275656

TARGETTI